

De workforce artsen in 2041: alternatieve projecties uitgaande van de reële instroom tot 2022

Heelkunde

een rapport van de

Cel Planning van het Aanbod van de Gezondheidszorgberoepen
Dienst Gezondheidszorgberoepen en Beroepsuitoefening
DG Gezondheidszorg
FOD Volksgezondheid, Veiligheid van de Voedselketen en Leefmilieu

uitgevoerd door

Christelle Durand, Peter Jouck, Jesse Berwouts, Dominiq Nkenné,
Pascale Steinberg en Veerle Vivet

begeleid door de

Wergroep Artsen
van de Planningscommissie van het medisch aanbod

Augustus 2023

Colofon

Redactie van het rapport:

Cel Planning van het Aanbod van de Gezondheidszorgberoepen:

Celhoofd: Pascale Steinberg

Medewerkers: Christelle Durand, Peter Jouck, Jesse Berwouts, Dominiq Nkenné, Oliver Van Weyenbergh en Veerle Vivet

Begeleiding: Werkgroep Artsen van de Planningscommissie van het medisch aanbod

Voorzitter: Brigitte Velkeniers

Leden: Jonas Brouwers, Elie Cogan, Pascale Cornette, Wilfried De Backer, Jan De Maeseneer, Pierre Drielsma, Sofie Goyvaerts, Evelyne Hens, Paul Herijgers, Luc Herry, Piet Hoebeke, Bernard Landtmeters, Edouard Louis, Catherine Lucet, Danny Mathysen, Stella Matterazzo, Pascal Meeus, Jill Meirte, Marc Moens, Véronique Moreau, Milhan Roex, Françoise Smets en Christel Van Geet

Organisatie:

Dienst Gezondheidszorgberoepen en Beroepsuitoefening

Diensthofd: Aurélia Somer

Algemene directie Gezondheidszorg

Directeur-generaal: Annick Poncé

FOD Volksgezondheid, Veiligheid van de Voedselketen en Leefmilieu

Voorzitter van de FOD VVVL: Dirk Ramaekers

Verantwoordelijke uitgever:

Dirk Ramaekers, Galileelaan 5/2 - 1210 Brussel - België

Contactgegevens:

Directoraat-generaal Gezondheidszorg

Federale Overheidsdienst Volksgezondheid, Veiligheid van de Voedselketen en Leefmilieu

Galileelaan 5/2 - 1210 Brussel - België

T. +32 (0)2.524.97.97

F. +32 (0)2.524.97.98

plan.team@health.fgov.be

www.health.belgium.be/hwf

Ce document est également disponible en français.

Gelieve het te citeren met de volgende referentie :

De workforce artsen in 2041: alternatieve projecties uitgaande van de reële instroom tot 2022 - heelkunde, Cel Planning van het Aanbod van de Gezondheidszorgberoepen, Dienst Gezondheidszorgberoepen en Beroepsuitoefening, Directoraat-generaal Gezondheidszorg, FOD Volksgezondheid, Veiligheid van de Voedselketen en Leefmilieu, augustus 2023.

© 2023, FOD Volksgezondheid, Veiligheid van de Voedselketen en Leefmilieu.

Elk gedeeltelijke reproductie van dit document is toegestaan mits bronvermelding.

Dit document is eveneens beschikbaar op de website van de Federale Overheidsdienst Volksgezondheid, Veiligheid van de Voedselketen en Leefmilieu: www.health.belgium.be/hwf (=> Publicaties).

Wettelijk depot: D/2023/2196/30

Resultaten - Heelkunde

RESULTATEN: Overzicht van de belangrijkste resultaten van het alternatief scenario voor het betrokken specialisme

BESCHRIJVING:

Voor elke gemeenschap worden de belangrijkste resultaten van het alternatieve scenario beschreven op drie bladzijden en presenteren zij de evolutie van het aanbod van artsen-specialisten, de evolutie van de zorgbehoeften van de Belgische bevolking voor het betrokken specialisme en de evolutie van de finale parameters van het planningsmodel.

Het aanbod van artsen-specialisten

Voor het betrokken specialisme worden historische en geprojecteerde gegevens vanaf het begin van de bacheloropleiding tot de activiteit van de artsen op de Belgische arbeidsmarkt gepresenteerd.

De eerste drie figuren vormen de gemeenschappelijke basis voor de resultaten ter hoogte van de universitaire opleiding geneeskunde. De vijf daaropvolgende figuren geven een overzicht van de cijfers betreffende de instroom en activiteit op de arbeidsmarkt specifiek voor het specialisme in kwestie.

Het gemeenschappelijk deel omvat de jaarlijkse resultaten van de volgende opleidingsparameters:

- Aantal eerste inschrijvingen in de bacheloropleiding naar nationaliteit van de persoon,
- Aantal behaalde masterdiploma's naar nationaliteit van de persoon,
- Totaal aantal artsen in opleiding volgens de nationaliteit van de persoon.

In het specifieke deel worden de volgende resultaten beschreven voor de instroom en activiteit op de arbeidsmarkt per vijf jaar van 2021 tot 2041:

- Jaarlijkse instroom artsen-specialisten opgeleid in België of buitenland,
- Participatiegraad volgens geslacht: percentage artsen-specialisten actief, niet-actief en gedomicilieerd in België, of niet-actief en niet gedomicilieerd in België,
- Aantal artsen-specialisten actief (PA – professionally active) volgens activiteitssector en geslacht,
- Aantal artsen-specialisten actief in de gezondheidszorg (PR - practising) volgens geslacht,
- Gemiddeld VTE van de artsen-specialisten actief in de gezondheidszorg (PR - practising) volgens geslacht en nationaliteit.

De zorgbehoeften van de bevolking

De vraagzijde van het planningsmodel raamt de zorgbehoeften van de Belgische bevolking op basis van de bevolkingscijfers en de zorgconsumptiegraad volgens leeftijd en geslacht.

Drie grafieken illustreren deze resultaten voor 2021, 2031 en 2041:

- Het aantal inwoners in België volgens leeftijd en geslacht (histogrammen links),
- De zorgconsumptiegraad volgens leeftijd en geslacht (centrale curven),
- De gewogen bevolking rekening houdend met de zorgconsumptiegraden volgens leeftijd en geslacht (histogrammen rechts).

De finale parameters van het model

De eerste tabel illustreert alle stappen in het planningsmodel tussen de inschrijving in de bacheloropleiding en de instroom van artsen-specialisten in het betreffende specialisme voor het cohort van de studenten van 2023.

De tweede tabel geeft voor elk van de vijf jaren van 2021 tot 2041 de evolutie van de workforce artsen-specialisten voor het betrokken specialisme weer voor de volgende zes parameters:

- **Actief in GZ – aantal:** aantal artsen-specialisten actief in de gezondheidszorg.
- **Actief in GZ – dichtheid:** aantal artsen-specialisten actief in de gezondheidszorg per 10.000 inwoners.
- **Actief in GZ – gewogen dichtheid:** aantal artsen-specialisten actief in de gezondheidszorg per 10.000 inwoners aangepast aan hun zorgbehoeften.
- **VTE in GZ – aantal:** aantal gepresteerde voltijds equivalenten (VTE) door artsen-specialisten actief in de gezondheidszorg.
- **VTE in GZ – dichtheid:** aantal gepresteerde voltijds equivalenten (VTE) door artsen-specialisten actief in de gezondheidszorg per 10.000 inwoners.
- **VTE in GZ – gewogen dichtheid:** aantal gepresteerde voltijds equivalenten (VTE) door artsen-specialisten actief in de gezondheidszorg per 10.000 inwoners aangepast aan hun zorgbehoeften.

RICHTLIJNEN TER INTERPRETATIE:

Voor de eerste vier figuren geven de grijze histogrammen de historische cijfers weer, terwijl de gekleurde histogrammen de geprojecteerde cijfers weergeven.

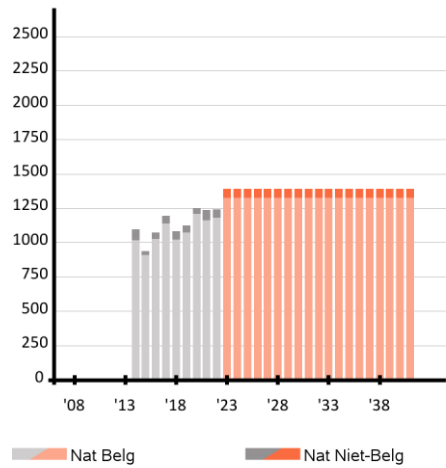
Voor de finale resultaten zijn kleurcodes toegepast om de procentuele verandering tussen 2021 en 2031, en tussen 2021 en 2041 te benadrukken. De kleurgradatie geeft de richting en de omvang van de verandering aan. Waarschuwing: zij geven geen beoordeling van de huidige situatie en lopen niet vooruit op de geschiktheid van de verwachte evoluties. De kleurcodes komen overeen met de volgende intervallen:

>-120%	-120%>-80%	-80%>-40%	-40%>-20%	-20%>0%	0%<20%	20%<40%	40%<80%	80%<120%	>120%
--------	------------	-----------	-----------	---------	--------	---------	---------	----------	-------

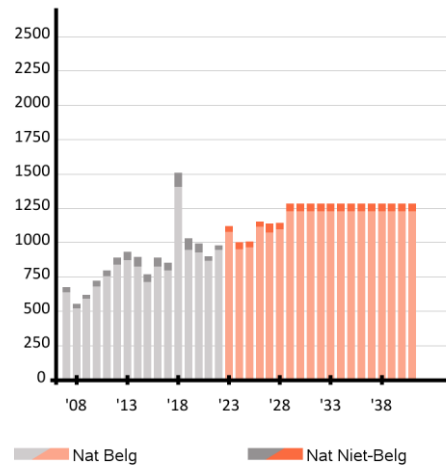
De procentuele verandering tussen 2021 en 2041 voor elke parameter wordt eveneens geïllustreerd door de rode curve. De blauwe lijn illustreert een stagnatie van de parameter op het niveau van 2021.

Heelkunde - Vlaamse Gemeenschap

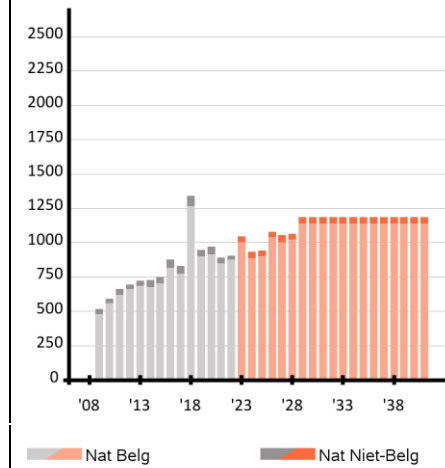
Aantal eerste inschrijvingen in de bacheloropleiding per jaar naar nationaliteit van de persoon



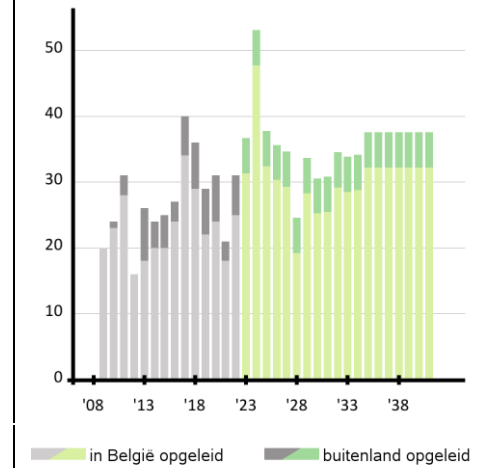
Aantal behaalde masterdiploma's per jaar naar nationaliteit van de persoon



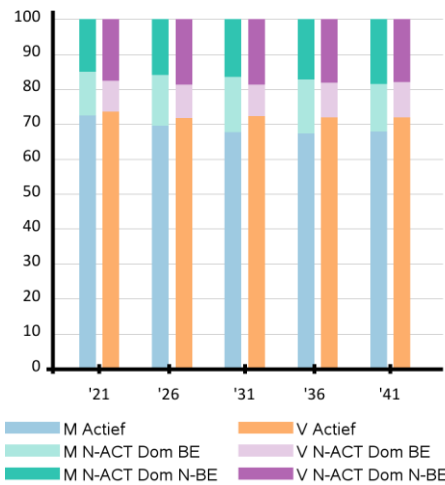
Totaal aantal artsen-specialisten in opleiding volgens de nationaliteit van de persoon



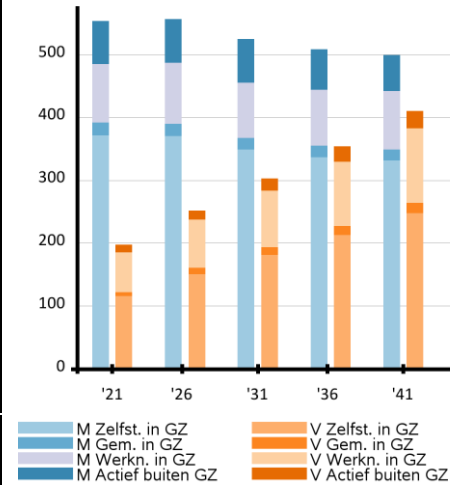
Jaarlijkse instroom artsen-specialisten in Heelkunde - opgeleid in België of buitenland



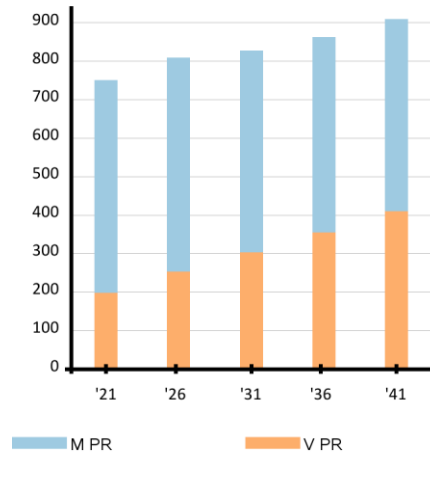
Participatiegraad (%) - Actief, Niet-actief gedomicileerd in België, Niet-actief en niet gedomicileerd in België



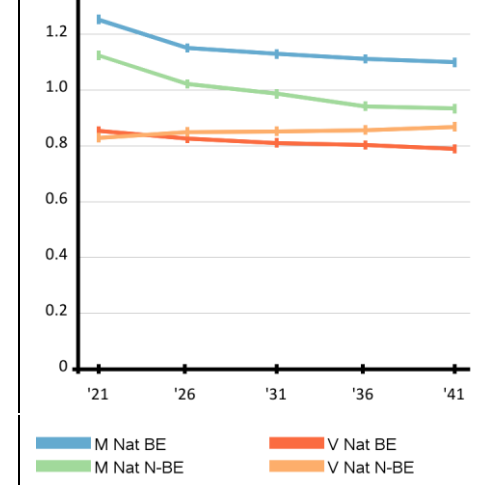
Aantal actieve artsen-specialisten in Heelkunde (PA) volgens activiteitssector en geslacht



Aantal artsen-specialisten in Heelkunde actief in de gezondheidszorg (PR) volgens geslacht



Gemiddeld VTE van de artsen-specialisten in Heelkunde actief in de GZ (PR) volgens geslacht en nationaliteit

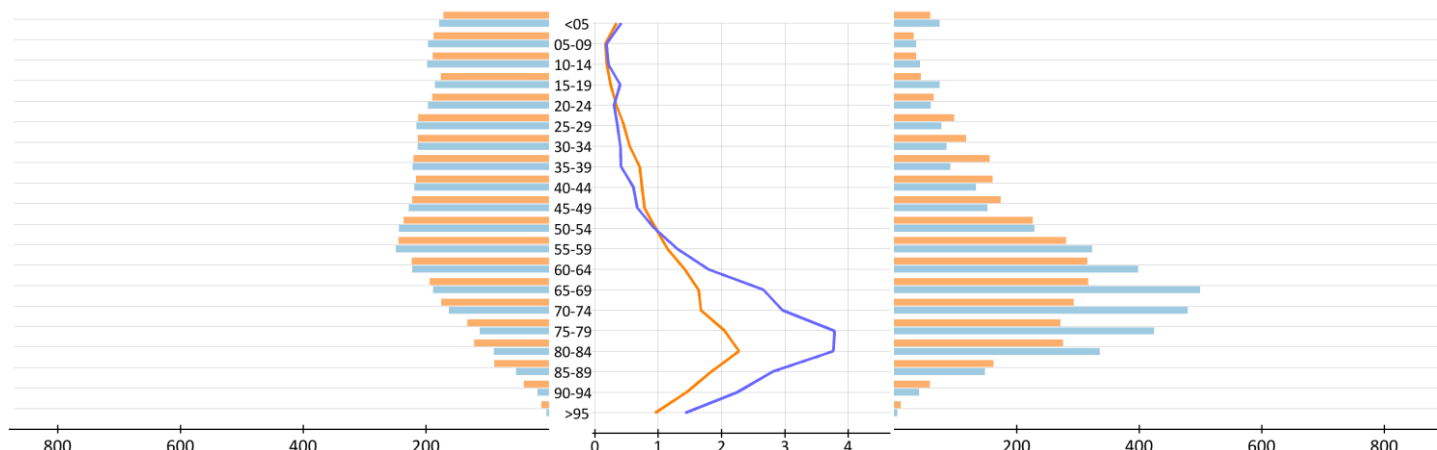


Heelkunde - Vlaamse Gemeenschap

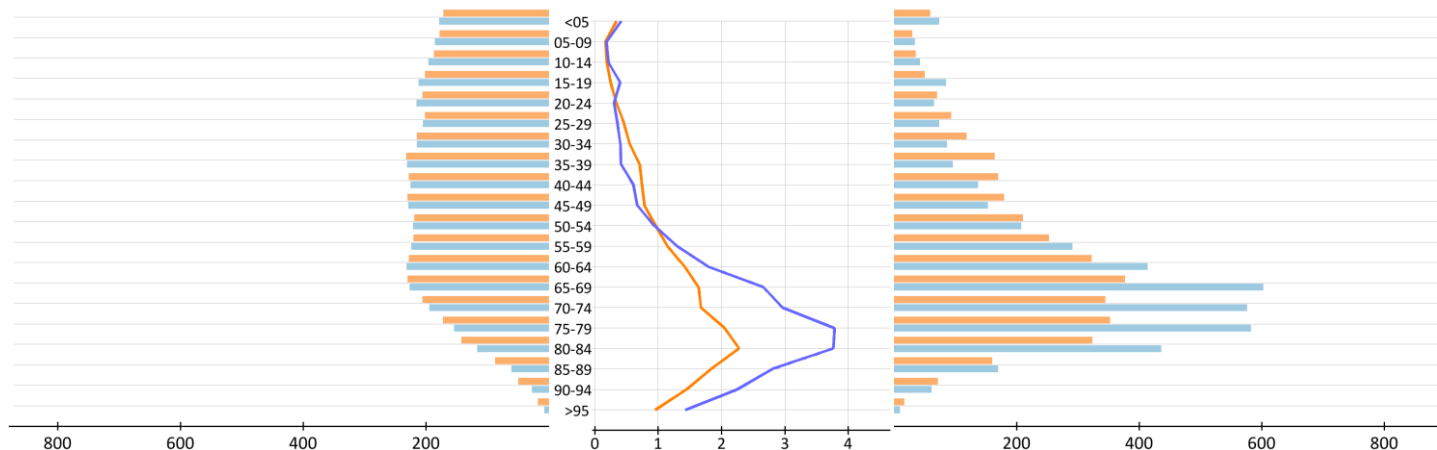
Bevolking (in duizenden)

Consumptiegraad
Waarnemingen in 2021

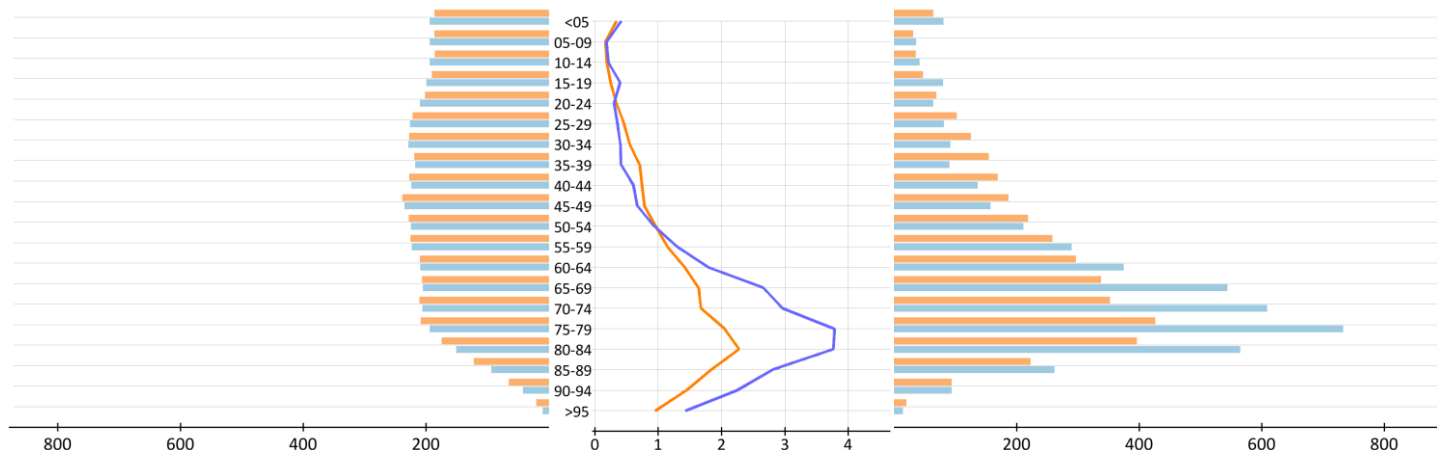
Gewogen bevolking (in duizenden)



Projecties in 2031



Projecties in 2041



— Vrouwen

— Mannen

- - - ref 2021 V

- - - ref 2021 M

— Vrouwen

— Mannen

— 2031-2041 V

— 2031-2041 M

Referentiewaarde van de consumptiegraad = 1 = Gewogen gemiddelde consumptie in 2021

De gewogen bevolking weerspiegelt het gewicht van elk bevolkingssegment in de huidige en toekomstige gezondheidszorg (bev*cons gr).

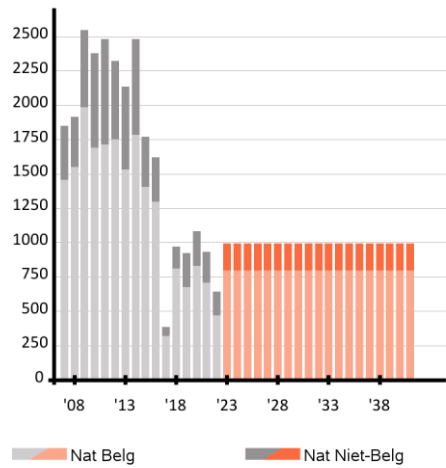
Alternatief scenario - Heelkunde - Vlaamse Gemeenschap

BA insch 2023	BA % dip	BA dip 2026	MA insch 2026	MA % dip	MA dip 2029	% stage	AIO dip BE	AIO dip N-BE	AIO tot 2029	% spec	AIO spec 2029	Instr BE 2035	Instr N-BE 2035
		1.391 x 0,93 = 1.291			1.295 x 0,99 = 1.282 x 0,90 = 1.156 +		31			= 1.187 x 0,029 = 34		32	5

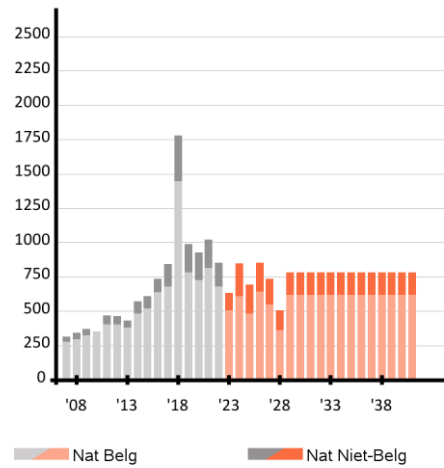
Practising - gezondheidszorg	'21	'26	'31	'36	'41	% '21-'31	% '21-'41	% evol. '21-'41
Actief - aantal	670	724	739	773	824	10,23	23,01	
Actief - dichtheid	0,98	1,03	1,03	1,06	1,11	5,37	13,56	
Actief - gewogen dichtheid	0,98	1,00	0,97	0,98	1,01	-0,43	3,42	
VTE - aantal	760	750	738	750	781	-2,88	2,85	
VTE - dichtheid	1,11	1,07	1,03	1,03	1,05	-7,16	-5,06	
VTE - gewogen dichtheid	1,11	1,04	0,97	0,95	0,96	-12,28	-13,54	

Heelkunde - Franse Gemeenschap

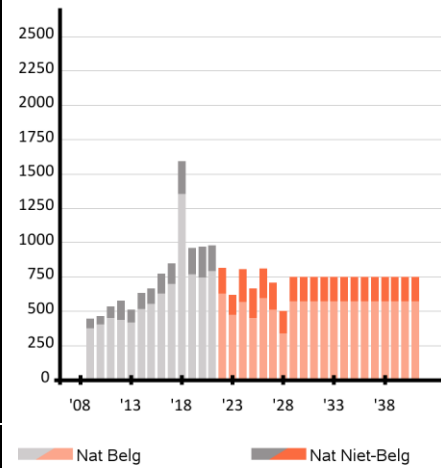
Aantal eerste inschrijvingen in de bacheloropleiding per jaar naar nationaliteit van de persoon



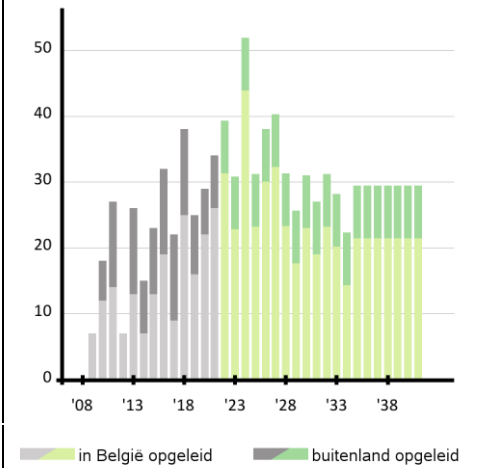
Aantal behaalde masterdiploma's per jaar naar nationaliteit van de persoon



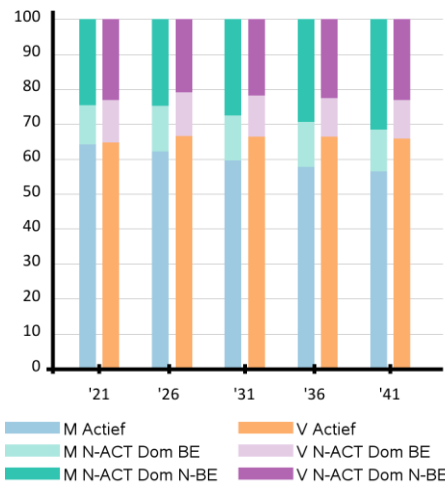
Totaal aantal artsen-specialisten in opleiding volgens de nationaliteit van de persoon



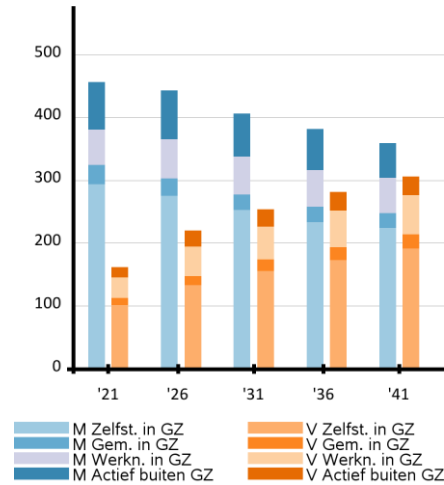
Jaarlijkse instroom artsen-specialisten in Heelkunde - opgeleid in België of buitenland



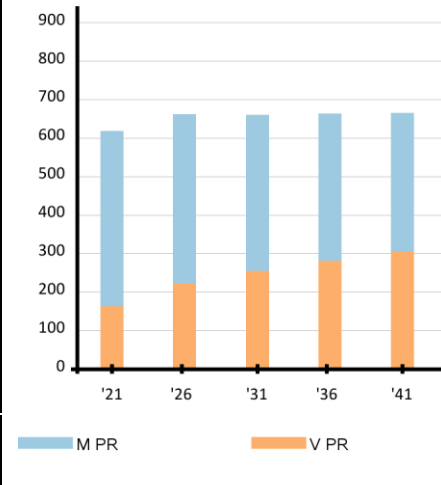
Participatiegraad (%) - Actief, Niet-actief gedomicileerd in België, Niet-actief en niet gedomicileerd in België



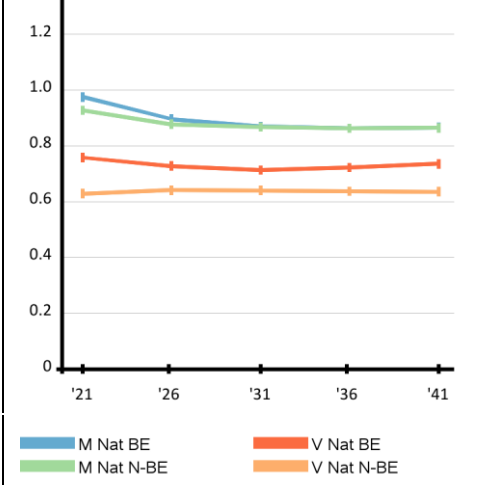
Aantal actieve artsen-specialisten in Heelkunde (PA) volgens activiteitssector en geslacht



Aantal artsen-specialisten in Heelkunde actief in de gezondheidszorg (PR) volgens geslacht



Gemiddeld VTE van de artsen-specialisten in Heelkunde actief in de GZ (PR) volgens geslacht en nationaliteit

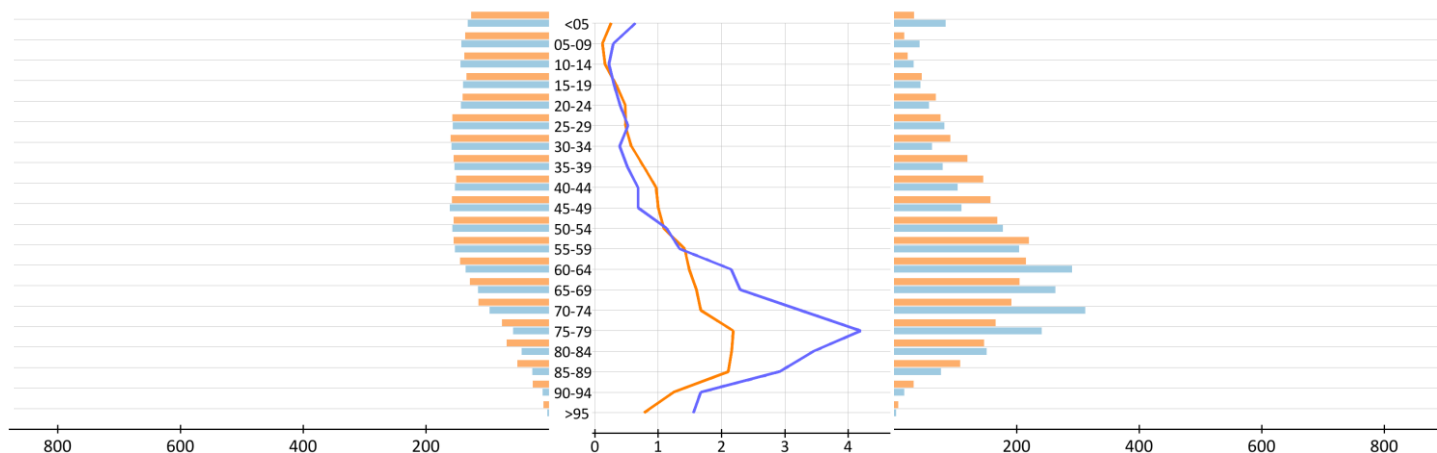


Heelkunde - Franse Gemeenschap

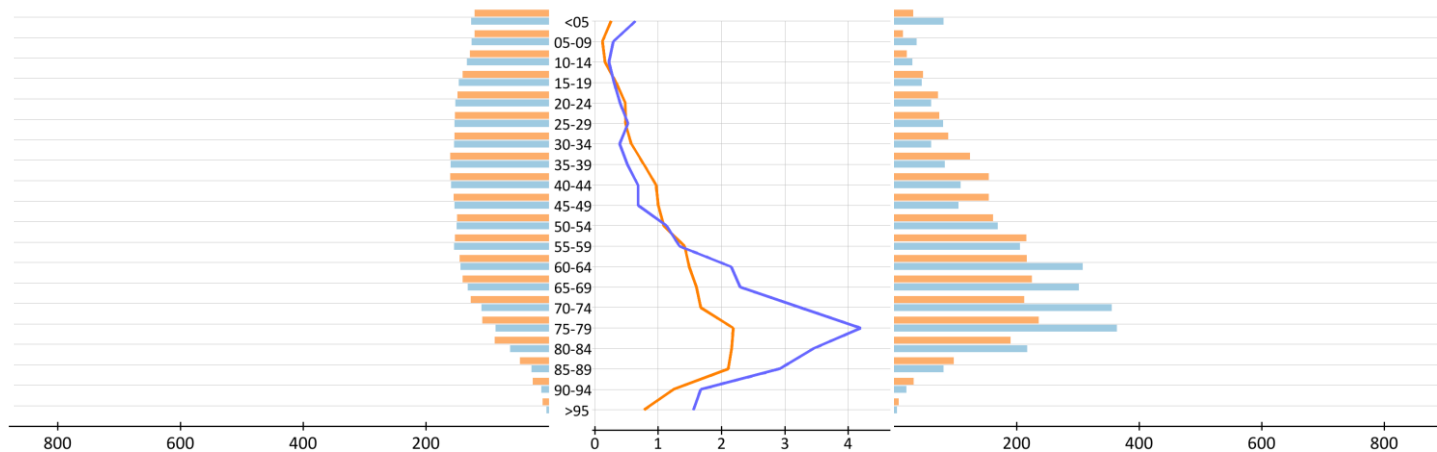
Bevolking (in duizenden)

Consumptiegraad
Waarnemingen in 2021

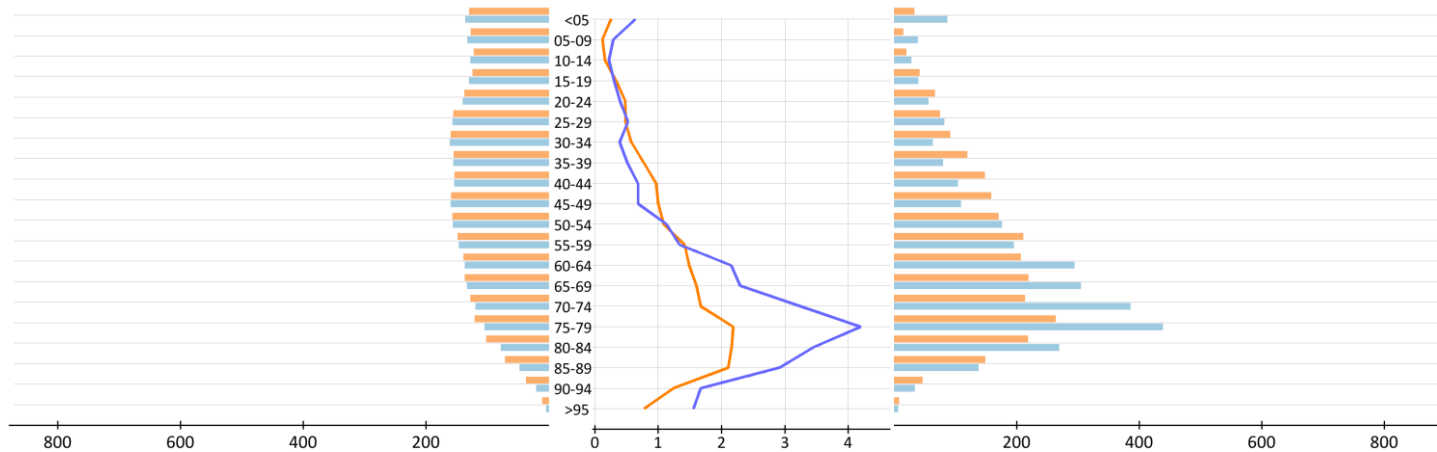
Gewogen bevolking (in duizenden)



Projecties in 2031



Projecties in 2041



— Vrouwen

— Mannen

- - - ref 2021 V

- - - ref 2021 M

— Vrouwen

— Mannen

— 2031-2041 V

— 2031-2041 M

Referentiewaarde van de consumptiegraad = 1 = Gewogen gemiddelde consumptie in 2021

De gewogen bevolking weerspiegelt het gewicht van elk bevolkingssegment in de huidige en toekomstige gezondheidszorg (bev*cons gr).

Alternatief scenario - Heelkunde - Franse Gemeenschap

BA insch 2023	BA % dip	BA dip 2026	MA insch 2026	MA % dip	MA dip 2029	% stage	AIO dip BE	AIO dip N-BE	AIO tot 2029	% spec	AIO spec 2029	Instr BE 2035	Instr N-BE 2035		
992	x 0,79 =	784	789	x 0,99 =	782	x 0,89 =	699	+	52	=	751	x 0,030 =	23	21	8

Practising - gezondheidszorg	'21	'26	'31	'36	'41	% '21-'31	% '21-'41	% evol. '21-'41
Actief - aantal	525	560	563	568	579	7,27	10,36	
Actief - dichtheid	1,13	1,19	1,18	1,18	1,19	4,60	5,49	
Actief - gewogen dichtheid	1,13	1,15	1,11	1,08	1,07	-1,79	-4,94	
VTE - aantal	476	465	451	450	460	-5,20	-3,34	
VTE - dichtheid	1,02	0,99	0,95	0,94	0,95	-7,55	-7,61	
VTE - gewogen dichtheid	1,02	0,96	0,89	0,86	0,85	-13,20	-16,75	