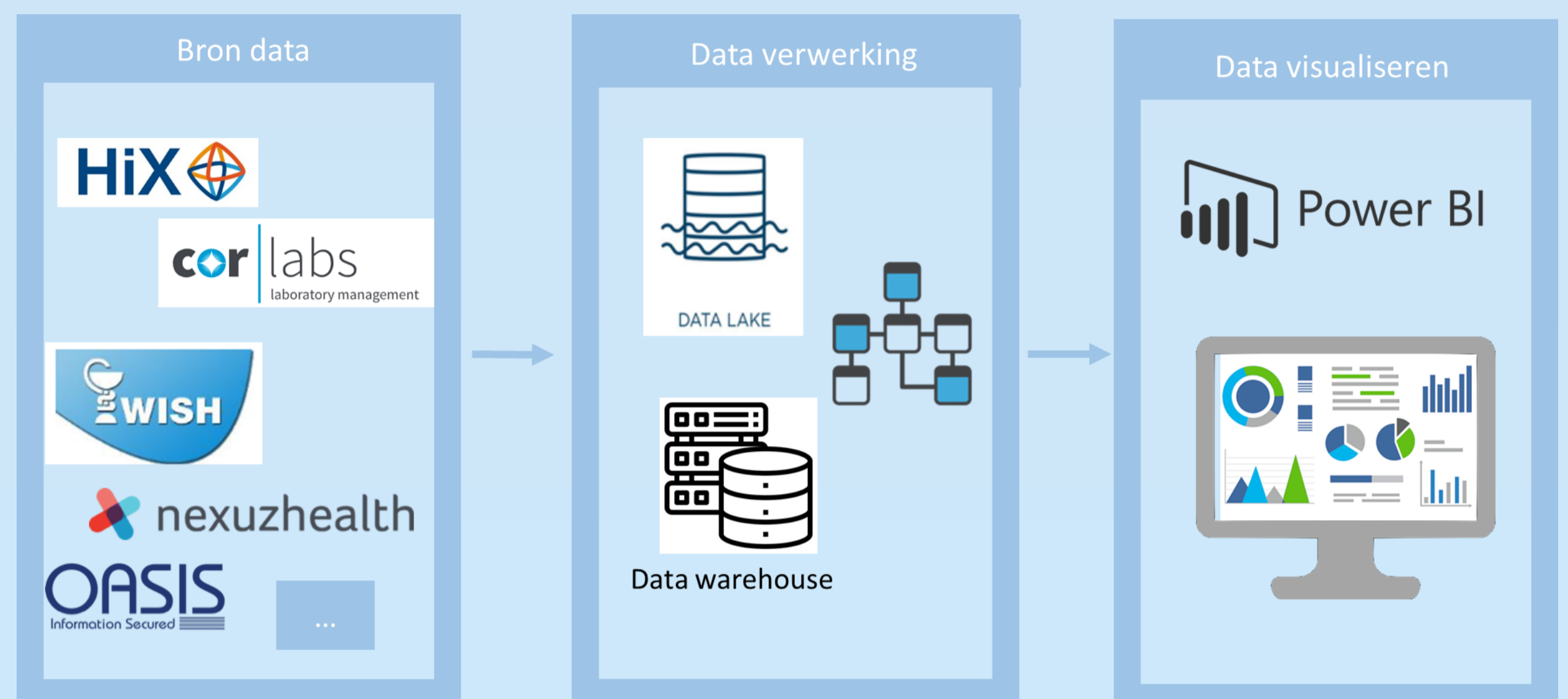


IPC SURVEILLANCE EEN GEMEENSCHAPPELIJK NETWERKPLATFORM

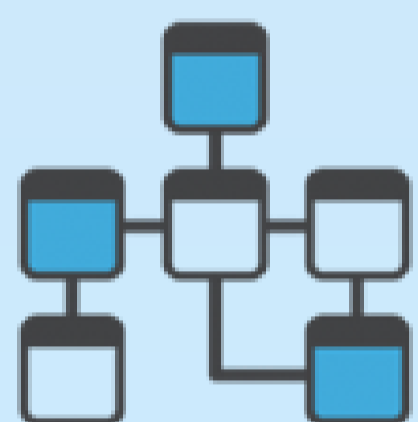
INTRODUCTIE

Infectiepreventie en – controle (IPC) outcome indicatoren stellen de IPC teams in staat om hun beleid te evalueren en bij te stellen. De indicatoren worden verzameld uit verschillende informatiesystemen, zoals het elektronisch patiëntendossier (EPD) en het labo informaticasysteem (LIS). Elke partner in het netwerk Noordoost-Limburg (NOL) heeft een eigen methode voor de extractie en analyse van deze gegevens, die bovendien arbeidsintensief is. Het HOST team NOL ontwikkelde voor het netwerk NOL een gemeenschappelijk platform voor de IPC-outcome-indicatoren.

Dit project had als doelstelling om een (semi) geautomatiseerd systeem te ontwikkelen om dagelijks doelgericht data uit verschillende informatiesystemen te kunnen extraheren, bundelen, verwerken en visualiseren.



UITDAGING



Het ZOL en Noorderhart werken met een ander EPD en LIS. Ook het type datamanagementsysteem verschilt (data lake versus data warehouse). Als antwoord op deze uitdaging werd een 'common datamodel' (= gestandaardiseerd gegevensmodel) ontwikkeld. Hierdoor kan elke instelling zijn data verwerken via de eigen methode om daarna de data in een voorgedefinieerd model te gieten.

RESULTAAT

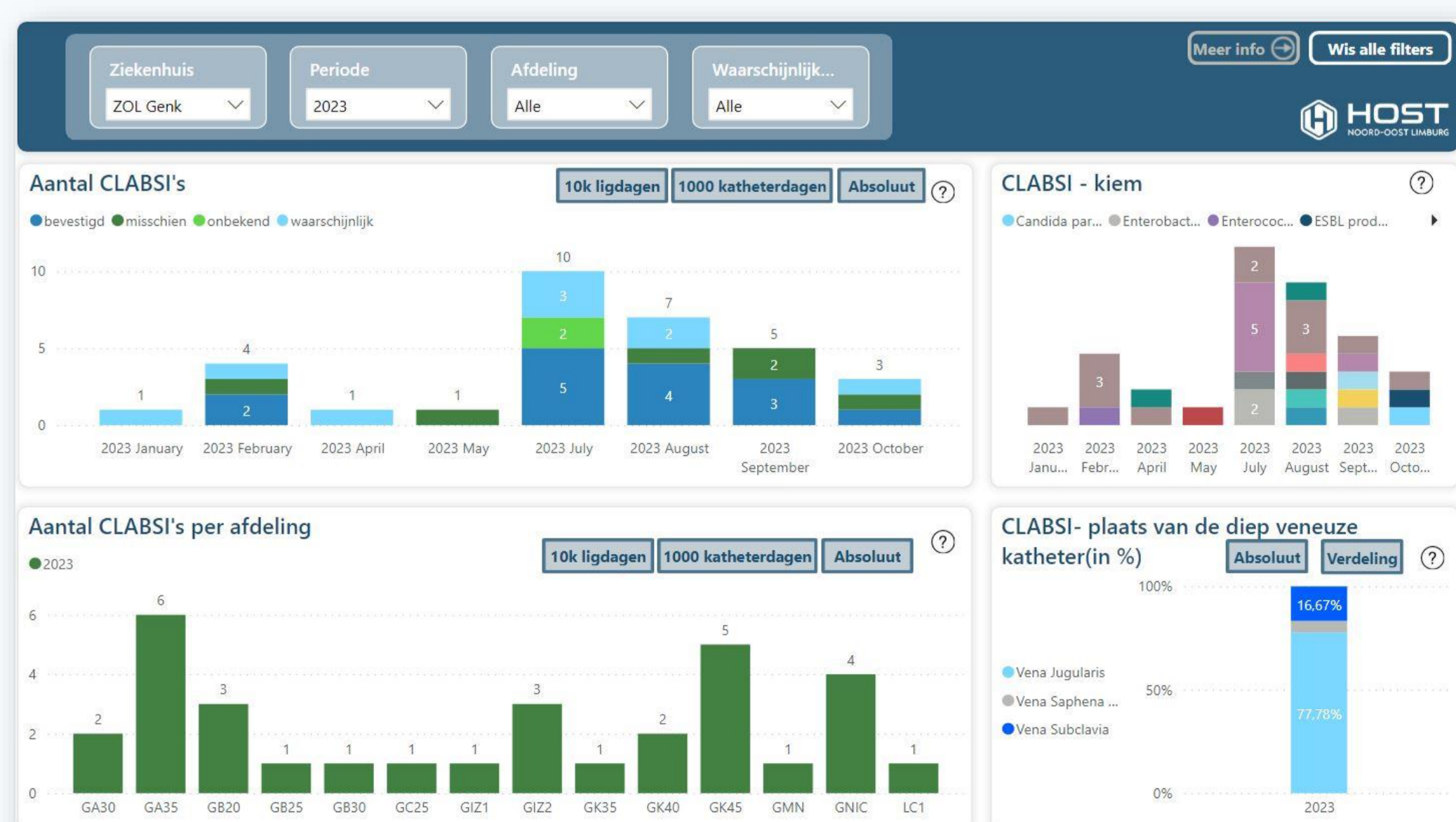
De gebruiker van het platform heeft verschillende keuzes hoe de informatie weergegeven wordt. Zo is het mogelijk om op afdelingsniveau als op instellingsniveau gegevens op te vragen. Bovendien kan een specifieke periode gekozen worden. Dit stelt de gebruiker in staat om op korte termijn indicatoren op te volgen (bijvoorbeeld maandelijks) en zodoende vlugger actie te kunnen ondernemen. Dit is een grote verbetering t.o.v. de gebruikelijke jaarlijkse rapportage.



Figuur 1. Aantal isolaties. De gebruiker heeft de mogelijkheid om tot op kiemniveau de informatie op te vragen.



Figuur 2. Opvolging aanwezigheid van 'medical devices'.



Figuur 3. Aantal CLABSI'S. De gewenste noemer kan geselecteerd worden. Dit maakt het mogelijk om een 'benchmarking' uit te voeren.

BESLUIT

Door het gebruik van verschillende informatiesystemen is het niet éénvoudig om vergelijkbare data te bundelen. De ontwikkeling van een 'common datamodel' biedt hierop een antwoord. Het nieuw ontwikkeld platform zorgt dat actuele informatie direct beschikbaar is, waardoor de IPC teams sneller in staat zijn om de IPC outcome indicatoren op te volgen.

Er zal op analoge manier een platform uitgewerkt worden voor de opvolging van de verbruikscijfers voor antibiotica.

Contact: info@host-nol.be, <https://www.host-nol.be>